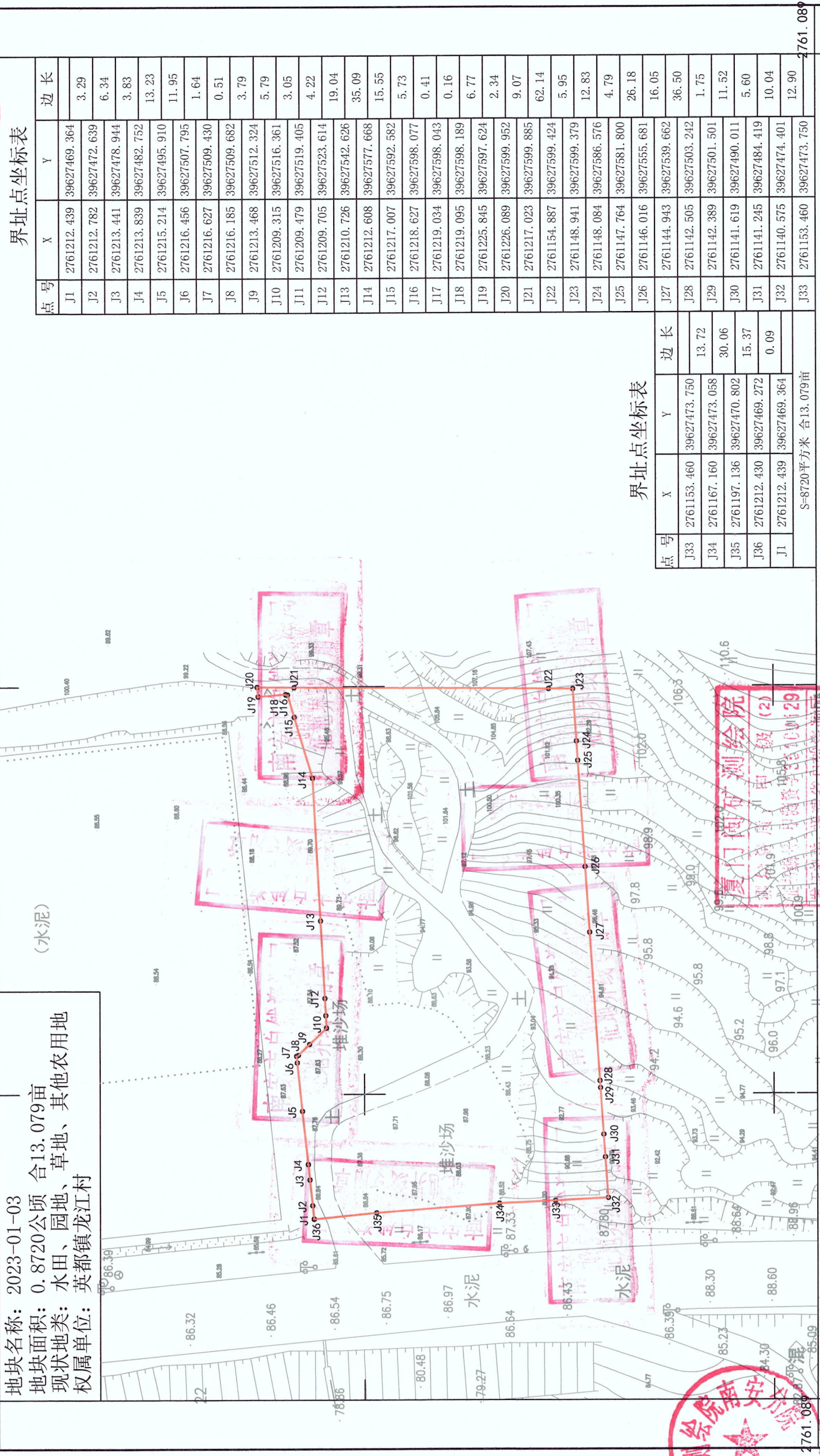


# 南安市2023-01-03地块征地勘测测定界图

拟同意上报红线范围内农用地  
转用和土地征收 0.8720公顷

39627.425  
2761.289  
39627.755  
2761.289

地块名称: 2023-01-03  
 地块面积: 0.8720公顷 合13.079亩  
 现状地类: 水田、园地、草地、其他农用地  
 权属单位: 英都镇龙江村



界址点坐标表

点号	X	Y	边长
J1	2761212.439	39627469.364	3.29
J2	2761212.782	39627472.639	6.34
J3	2761213.441	39627478.944	3.83
J4	2761213.839	39627482.752	13.23
J5	2761215.214	39627495.910	11.95
J6	2761216.456	39627507.795	1.64
J7	2761216.627	39627509.430	0.51
J8	2761216.185	39627509.682	3.79
J9	2761213.468	39627512.324	5.79
J10	2761209.315	39627516.361	3.05
J11	2761209.479	39627519.405	4.22
J12	2761209.705	39627523.614	19.04
J13	2761210.726	39627542.626	35.09
J14	2761212.608	39627577.668	15.55
J15	2761217.007	39627592.582	5.73
J16	2761218.627	39627598.077	0.41
J17	2761219.034	39627598.043	0.16
J18	2761219.095	39627598.189	6.77
J19	2761225.845	39627597.624	2.34
J20	2761226.089	39627599.952	9.07
J21	2761217.023	39627599.885	62.14
J22	2761154.887	39627599.424	5.95
J23	2761148.941	39627599.379	12.83
J24	2761148.084	39627586.576	4.79
J25	2761147.764	39627581.800	26.18
J26	2761146.016	39627555.681	16.05
J27	2761144.943	39627539.662	36.50
J28	2761142.505	39627503.242	1.75
J29	2761142.389	39627501.501	11.52
J30	2761141.619	39627490.011	5.60
J31	2761141.245	39627484.419	10.04
J32	2761140.575	39627474.401	12.90
J33	2761153.460	39627473.750	2761.089

界址点坐标表

点号	X	Y	边长
J33	2761153.460	39627473.750	
J34	2761167.160	39627473.058	13.72
J35	2761197.136	39627470.802	30.06
J36	2761212.430	39627469.272	15.37
J1	2761212.439	39627469.364	0.09
S=8720平方米 合13.079亩			

39627.425

2023年2月数字化制图。  
 2000国家大地坐标系: 中央子午线117度。  
 1985国家高程基准, 等高距为1米。  
 2007年版图式。

1:1000

测量员: 傅新荣  
 绘图员: 傅燕玲  
 检查员: 詹钟瑜

